

סוג הבחינה: א. בגרות לבתי ספר על-יסודיים
ב. בגרות לנבחנים אקסטרניים
מועד הבחינה: קיץ תשס"ט, 2009
מספר השאלון: 303, 035003
נספח: דפי נוסחאות ל-3 יחידות לימוד

מתמטיקה

שאלון ג'

הוראות לנבחן

- א. משך הבחינה: שעה ושלושה רבעים.
- ב. מבנה השאלון ומפתח ההערכה: בשאלון זה חמש שאלות בנושאים:
אלגברה, חשבון דיפרנציאלי ואינטגרלי.
עליך לענות על שלוש שאלות – $3 \times 33\frac{1}{3} = 100$ נקודות
- ג. חומר עזר מותר בשימוש:
(1) מחשבון לא גרפי. אין להשתמש באפשרויות התכנות במחשבון הניתן לתכנות.
שימוש במחשבון גרפי או באפשרויות התכנות במחשבון עלול לגרום לפסילת הבחינה.
(2) דפי נוסחאות (מצורפים).
- ד. הוראות מיוחדות:
(1) אל תעתיק את השאלה; סמן את מספרה בלבד.
(2) התחל כל שאלה בעמוד חדש. רשום במחברת את שלבי הפתרון, גם כאשר החישובים מתבצעים בעזרת מחשבון.
הסבר את כל פעולותיך, כולל חישובים, בפירוט ובצורה ברורה ומסודרת.
חוסר פירוט עלול לגרום לפגיעה בציון או לפסילת הבחינה.
(3) לטיוטה יש להשתמש במחברת הבחינה או בדפים שקיבלת מהמשגיחים.
שימוש בטיוטה אחרת עלול לגרום לפסילת הבחינה.

ההנחיות בשאלון זה מנוסחות בלשון זכר ומכוונות לנבחנות ולנבחנים כאחד.

ב ה צ ל ח ה !

ה ש א ל ו ת

שים לב! הסבר את כל פעולותיך, כולל חישובים, בפירוט ובצורה ברורה.
 חוסר פירוט עלול לגרום לפגיעה בציון או לפסילת הבחינה.

ענה על שלוש מהשאלות 1-5 (לכל שאלה – $33\frac{1}{3}$ נקודות).

שים לב! אם תענה על יותר משלוש שאלות, ייבדקו רק שלוש התשובות הראשונות שבמחברתך.

אלגברה

1. רכבת עוברת כל יום מרחק של 500 ק"מ במהירות קבועה.

יום אחד, לאחר שעברה 200 ק"מ במהירותה הרגילה, חלה תקלה ברכבת, והיא עצרה ל- $\frac{1}{2}$ שעה כדי לתקן את התקלה.

מיד לאחר מכן המשיכה הרכבת בדרכה. היא עברה את שאר המרחק במהירות

הגדולה פי 1.2 ממהירותה הרגילה, והגיעה בזמן ליעדה.

מצא את המהירות הרגילה של הרכבת.

2. נקודה M היא מרכז המעגל

$$(x - 3)^2 + (y + 4)^2 = 25$$

בנקודה A (6, -8) מעבירים משיק למעגל.

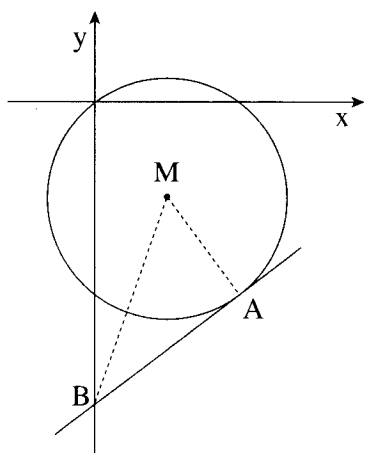
המשיק חותך את ציר ה-y בנקודה B

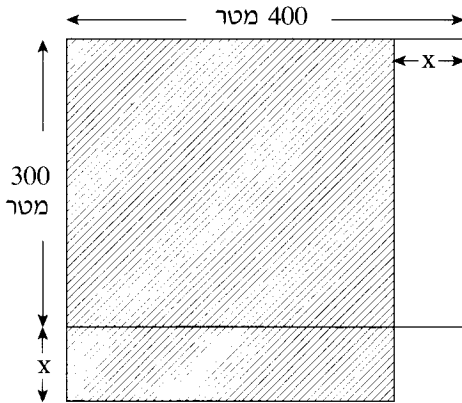
(ראה ציור).

א. מצא את משוואת הישר AM.

ב. מצא את משוואת המשיק.

ג. מצא את שטח המשולש ABM.





5. למר ישראלי חלקת אדמה בצורת מלבן

שאורכו 400 מטר ורוחבו 300 מטר.

מר ישראלי רוצה לקצר את האורך של

החלקה ב- x מטר, ולהאריך את רוחבה

ב- x מטר כך שתתקבל חלקה חדשה

(השטח המקווקו בציור).

מצא את הערך של x שעבורו שטח החלקה

החדשה יהיה מקסימלי.

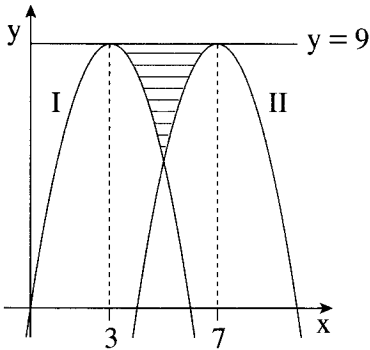
בהצלחה!

זכות היוצרים שמורה למדינת ישראל
אין להעתיק או לפרסם אלא ברשות משרד החינוך

חשבון דיפרנציאלי ואינטגרלי

3. נתונה הפונקציה $f(x) = 3 - \frac{4}{x} + \frac{1}{x^2}$.

- א. מצא את תחום ההגדרה של הפונקציה.
 ב. מצא את נקודות החיתוך של גרף הפונקציה עם ציר ה- x .
 ג. מצא את השיעורים של נקודת הקיצון של הפונקציה, וקבע את סוגה.
 ד. (1) מצא את תחומי העלייה והירידה של הפונקציה עבור $x > 0$.
 (2) הראה כי הפונקציה עולה עבור $x < 0$.



4. הגרפים I ו-II שבציור הם של הפונקציות:

$$f(x) = -x^2 + 6x$$

$$g(x) = -x^2 + 14x - 40$$

- א. איזה גרף הוא של הפונקציה $f(x)$, ואיזה גרף הוא של הפונקציה $g(x)$? נמק.
 ב. הישר $y = 9$ משיק לגרף I בנקודה

שבה $x = 3$, ולגרף II הוא משיק בנקודה שבה $x = 7$.

מצא את השטח המוגבל על ידי שני הגרפים ועל ידי הישר $y = 9$

(השטח המקווקו בציור).